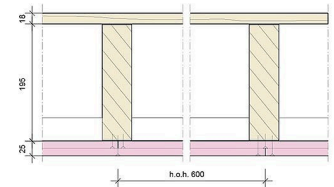
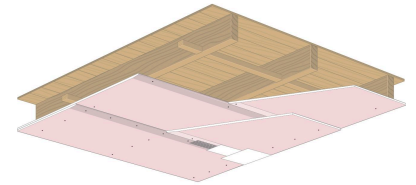


## 25 RF P/O.2

Gyproc Classic RF plafond

### Overzicht

|                                    |   |
|------------------------------------|---|
| Systeemcode:                       | 25 RF P/O.2   |
| Luchtgeluidisolatie $D_{nT,A,k}$ : | -- dB   |
| Contactgeluidisolatie $L_{nT,A}$ : | -- dB   |
| Brandwerendheid:                   | 60 minuten <sup>1</sup>   |
| Dikte:                             | 237 mm  |
| Beplating:                         | 2x Gyproc RF 12,5<br>Houten regels, 38 x 38 mm achter<br>plaatnaden van de buitenste<br>beplating |
| Stroken:                           | Direct bevestigd  |
| Draagsysteem:                      | geen  |
| Minerale wol:                      | Vloerdelen 18 mm, voorzien van<br>messing en groef.   |
| Vloeropbouw:                       | Houten balken 195 x 38 mm, h.o.h.<br>600 mm.  |
| Gewicht:                           | 21 kg/m <sup>2</sup>  |
| Activ'Air:                         | Nee   |



1. Brandwerendheid i.c.m. houten vloer. Raadpleeg voor advies uw Gyproc adviseur of de Gyproc Helpdesk, telefoonnummer 0347-325 165 of per e-mail [helpdesk@gyproc.nl](mailto:helpdesk@gyproc.nl).

**Hét basis plafondsysteem met goede geluidsisolatie en extra**

### hoge brandwerendheid.

- Zeer brandwerend: dankzij het gebonden kristalwater en toevoeging van glasvezels in de kern.
- Geluidsisolerend: dankzij het massa-veer-massa principe.
- Licht in gewicht: overal toepasbaar, onafhankelijk van de draagconstructie.
- Vlak en glad af te werken: dankzij de afgeschuinde kanten (AK).

Wanneer een zeer hoge brandwerendheid en geluidsisolatie vereist is, worden Gyproc Classic RF plafonds toegepast. Deze plafonds zijn snel en droog te monteren, zodat een korte doorlooptijd binnen het bouwproces gegarandeerd is.

## 25 RF P/O.2

Gyproc Classic RF plafond

### Technische specificaties

#### Brandwerendheid

De brandwerendheid van deze Gyproc Classic RF plafond - 25 RF P/O.2 bedraagt 60 minuten.

De brandwerendheid van de Gyproc wanden is vastgelegd in diverse brandrapporten. Voor Gyproc wanden is het criterium 'thermische isolatie betrokken op de temperatuur', zoals genoemd in NEN 6069, veelal maatgevend. Hierbij mag de temperatuurstijging aan de niet direct verhitte wandzijde gemiddeld 140°C en de maximale temperatuurstijging op enig punt 180°C bedragen.

Bij scheidingswanden waarbij wij een grotere brandwerende wandhoogte aangeven dan de veel gebruikte testhoogte van 3000 mm, wordt gebruik gemaakt van de uitgangspunten uit de NEN -EN 1364-1 en de gegevens uit diverse Efectis rapporten. De maximale hoogte i.c.m. de brandwerendheid wordt aangegeven op de systeempagina's. Voor vragen over brandwerende wanden, kunt u contact opnemen met uw Gyproc adviseur of de Gyproc Helpdesk, telefoonnummer 0347-325 165 of per e-mail [helpdesk@gyproc.nl](mailto:helpdesk@gyproc.nl).

#### Dilataties

In het Gyproc Classic RF plafond - 25 RF P/O.2 dienen in de volgende gevallen dilatatie te worden aangebracht:

- Ter plaatse van dilatatie in de ruwbouw.
- Bij plafondafmetingen groter dan 15 m<sup>1</sup> voor Gyproc Classic RF plafond.
- Bij overgangen van grote naar kleine plafondvlakken.

#### Vochtbelasting

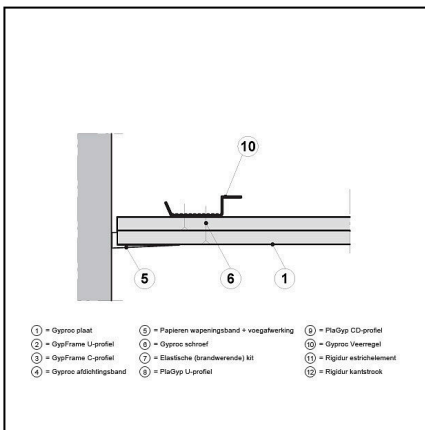
Gyproc Classic RF plafond zijn toepasbaar in natte cellen, zoals badkamers en toiletten in de woningbouw. Bij toepassing in natte cellen met een continue hoge luchtvochtigheid zoals in ziekenhuizen, spoelkeukens en sauna's zijn deze plafonds niet toepasbaar.

Voor projectgericht advies kunt u contact opnemen met uw Gyproc adviseur of de Gyproc helpdesk, telefoonnummer 0347 - 325 165 of per e-mail [helpdesk@gyproc.nl](mailto:helpdesk@gyproc.nl).

## Details en aansluitingen

### Verticale doorsnede

Standaarddetail

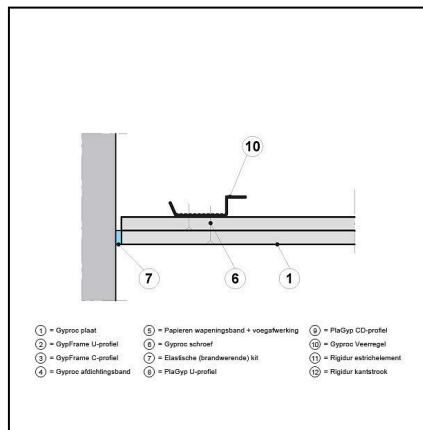


De zijaansluiting wordt afgevoegd met Gyproc JointFiller (Vario).

De zijaansluiting wordt afgevoegd met Gyproc JointFiller (Vario).

### Verticale doorsnede

Geluiddetail

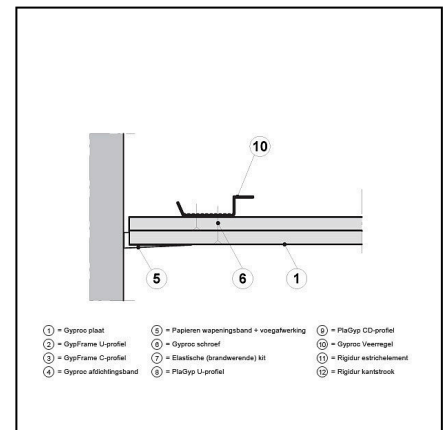


De zijaansluiting wordt afgewerkt met een elastisch blijvende (brandwerende) kit.

De zijaansluiting wordt afgewerkt met een elastisch blijvende (brandwerende) kit.

### Verticale doorsnede

Branddetail



De zijaansluiting wordt afgevoegd met Gyproc JointFiller (Vario).

De zijaansluiting wordt afgevoegd met Gyproc JointFiller (Vario).

## Verwerking

### Gyproc Plafondsysteem

#### Beplaten

De Gyproc RF platen worden stotend tegen elkaar gemonteerd. Voor het bevestigen worden de volgende Gyproc snelbouwschroeven gebruikt:

- Gyproc snelbouwschroeven 35
- Gyproc snelbouwschroeven 25

De h.o.h.-afstanden van de schroeven van de buitenste plaatlaag bedraagt 150 mm. Indien u gebruik maakt van meervoudige beplatingen kunt u de schroeven van de onderste plaatlagen h.o.h. 450 mm plaatsen. Bij enkele beplating dienen de kopse naden van de platen minimaal 400 mm van elkaar te verspringen. Dit verspringen moet ook aangehouden worden bij plafonds met een dubbele beplating. Ook de langsnaden worden verspringend ten opzichte van elkaar aangebracht.

#### Afwerking

Afwerkingsniveau A volgens Gyproc Smartskimmen

Voor afwerkingsniveau A adviseren wij alleen systemen toe te passen met een meervoudige beplating en af te werken met Gyproc (spuit)Kontakt. Tenslotte brengt u Gyproc Finesse aan in een dikte van 2 mm. Voordat u het plafond gaat afwerken dient u het totale oppervlak voor te strijken met Gyproc Diepgrond.

Afwerkingsniveau B en lager

Breng Gyproc zelfklevend wapeningsband in de AK-naden aan en vul deze met Gyproc JointFiller. Schroefgaatjes en eventuele beschadigingen worden op dezelfde wijze afgevoegd, echter zonder wapeningsband. Nadat de Gyproc JointFiller is uitgehard, brengt u een toplaag aan met Gyproc JointFinisher voor een glad resultaat. Voordat u het plafond gaat afwerken dient u het totale oppervlak voor te strijken met Gyproc Diepgrond.



Saint-Gobain Gyproc Nederland

Postbus 73  
4130 EB Vianen  
Gyproc Helpdesk: 0347-325 165  
Fax: 0347-325 125  
E-mail: [info@gyproc.nl](mailto:info@gyproc.nl)  
[www.gyproc.nl](http://www.gyproc.nl)