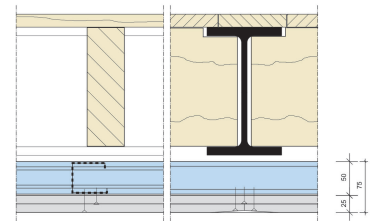
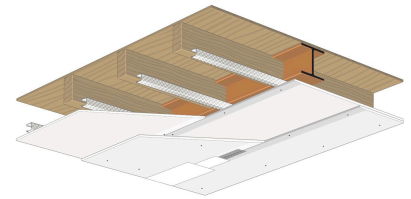


GF 125 P/100.2

Gyproc Classic plafond

Overzicht

Systeemcode:	GF 125 P/100.2
Luchtgeluidisolatie $D_{nT,A,k}$:	-- dB
Contactgeluidisolatie $L_{nT,A}$:	-- dB
Overspanning:	3450 mm
Brandwerendheid:	-- minuten ¹
Dikte:	125 mm
Bepaling:	2x Gyproc A 12,5
Draagsysteem:	1x GypFrame 100
Minerale wol:	geen
Vloeropbouw:	Houten vloer met stalen ligger
	--
Gewicht:	20 kg/m ²
Activ'Air:	Nee



1. --. Raadpleeg voor advies uw Gyproc adviseur of de Gyproc Helpdesk, telefoonnummer 0347-325 165 of per e-mail helpdesk@gyproc.nl.

Hét basis plafondsysteem met goede geluidsisolatie en brandwerendheid.

- Brandwerend: dankzij het gebonden kristalwater in de kern
- Geluidsisolerend: dankzij het massa-veer-massa principe
- Vlak en glad af te werken: dankzij de afgeschuinde kanten (AK)

Gyproc Classic plafonds onderscheiden zich door de goede prestaties op het gebied van brandwerendheid en geluidsisolatie. Daarnaast zijn de plafonds snel en droog te monteren, zodat een korte doorlooptijd binnen het bouwproces gegarandeerd is.

Saint-Gobain Gyproc Nederland
Postbus 73, 4130 EB Vianen
Gyproc Helpdesk: 0347-325 165
E-mail: helpdesk@gyproc.nl

www.gyproc.nl

22/07/2019

GF 125 P/100.2

Gyproc Classic plafond

Technische specificaties

Overspanning

De maximale overspanning van het Gyproc Classic plafond - GF 125 P/100.2 bedraagt 3450 mm bij een h.o.h. afstand van de GypFrame C-profielen van 400 mm.

De Gyproc GypFrame plafonds zijn vrijdragende plafonds die van muur tot muur overspannen. Bij een overspanning in de praktijk, groter dan de gegeven maximale overspanning, kan de genoemde toelaatbare overspanning worden vergroot door de opbouw van het frame als volgt aan te passen:

- Door de profielafstand te verminderen.
- En/of door de profielen te verdubbelen door ze ruggelings of kokervormig om de 500 mm tegen elkaar te schroeven met Gyproc snelbouwparkers.
- En/of door het toepassen van Gyproc R-profielen.
- Door hoofdliggers te introduceren.

Dilataties

In het Gyproc Classic plafond - GF 125 P/100.2 dienen in de volgende gevallen dilatatie te worden aangebracht:

- Ter plaatse van dilatatie in de ruwbouw.
- Bij plafondafmetingen groter dan 15 m¹ voor Gyproc Classic plafond.
- Bij overgangen van grote naar kleine plafondvlakken.

Vochtbelasting

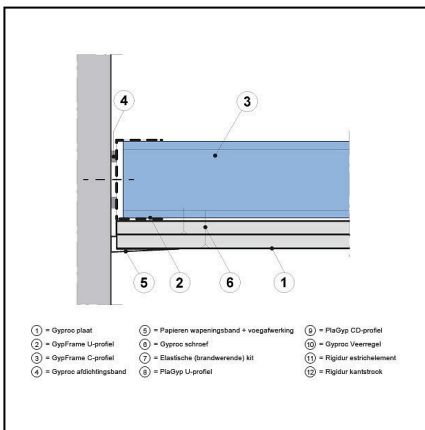
Gyproc Classic plafond zijn toepasbaar in natte cellen, zoals badkamers en toiletten in de woningbouw. Bij toepassing in natte cellen met een continue hoge luchtvochtigheid zoals in ziekenhuizen, spoelkeukens en sauna's zijn deze plafonds niet toepasbaar.

Voor projectgericht advies kunt u contact opnemen met uw Gyproc adviseur of de Gyproc helpdesk, telefoonnummer 0347 - 325 165 of per e-mail helpdesk@gyproc.nl.

Details en aansluitingen

Verticale doorsnede

Standaarddetail

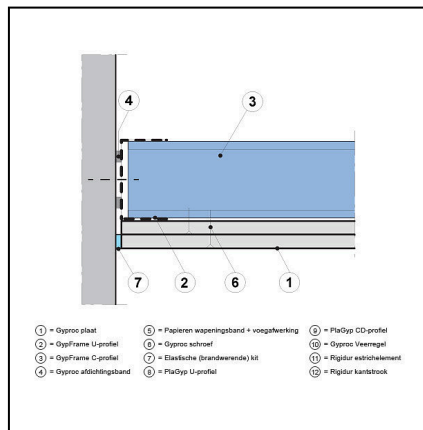


De zijaansluiting wordt afgevoegd met Gyproc JointFiller (Vario).

De zijaansluiting wordt afgevoegd met Gyproc JointFiller (Vario).

Verticale doorsnede

Geluiddetail

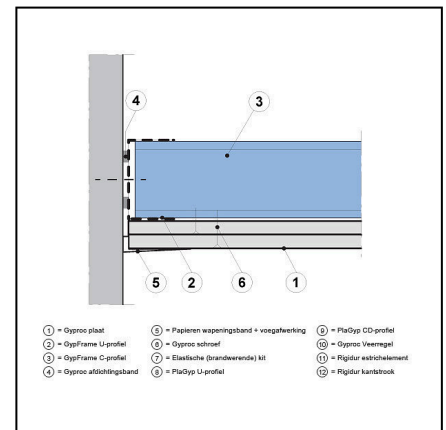


De zijaansluiting wordt afgewerkt met een elastisch blijvende (brandwerende) kit.

De zijaansluiting wordt afgewerkt met een elastisch blijvende (brandwerende) kit.

Verticale doorsnede

Branddetail



De zijaansluiting wordt afgevoegd met Gyproc JointFiller (Vario).

De zijaansluiting wordt afgevoegd met Gyproc JointFiller (Vario).

Verwerking

Gyproc Plafondsysteem

Montage Regels

Bepaal de plaats van het plafond. Teken de positie van de GypFrame U-profielen op de muur af. De GypFrame U-profielen worden aan de achterzijde voorzien van Gyproc afdichtingsband voor een optimale geluidsisolatie. Bevestig de GypFrame U-profielen met een h.o.h.-afstand van 625 mm.

Montage Stijlen

GypFrame C-profielen op maat maken (15 mm korter dan de afstand tussen de omringende muren). De twee buitenste GypFrame C-profielen voorzien van Gyproc afdichtingsband en om de 1250 mm vastzetten. Overige GypFrame C-profielen met de opening in dezelfde richting in de GypFrame U-profielen klemmen. Bevestig deze aan de GypFrame U-profielen d.m.v. Gyproc snelbouwparkers. De h.o.h.-afstand van de GypFrame C-profielen is afhankelijk van de gewenste overspanning.

Voorzieningen

Voordat u de beplating aanbrengt, kunnen alle voorzieningen zoals (elektra)leidingen en isolatiemateriaal aangebracht worden. Breng indien gewenst of benodigd isolatiemateriaal aan voor (een nog hogere) geluidsisolatie en/of brandwerendheid. Leidingen kunnen eenvoudig door de openingen in de GypFrame C-profielen worden gevoerd.

Beplaten

Maak de platen op maat, dat wil zeggen 10 mm korter dan de afstand tussen de omringende muren. Bevestig bij een enkele beplating de Gyproc A gipsplaten met Gyproc snelbouwschroeven 35 uitsluitend tegen de GypFrame C-profielen met een h.o.h.-afstand van 170 mm.

Bevestig bij een dubbele beplating de eerste laag Gyproc A gipsplaten met Gyproc snelbouwschroeven 25 mm uitsluitend tegen de GypFrame C-profielen met een h.o.h.-afstand van 510 mm. Bevestig de tweede laag Gyproc A gipsplaten met Gyproc snelbouwschroeven 35 mm uitsluitend tegen de GypFrame C-profielen met een h.o.h.-afstand van 170 mm.

Schroef voor het vlakste resultaat altijd eerst aan de 'open' zijde van het GypFrame C-profiel.

Afwerking

Afwerkingsniveau A volgens Gyproc Smartskimmen

Voor afwerkingsniveau A adviseren wij alleen systemen toe te passen met een meervoudige beplating en af te werken met Gyproc (spuit)Kontakt. Tenslotte brengt u Gyproc Finesse aan in een dikte van 2 mm. Voordat u het plafond gaat afwerken dient u het totale oppervlak voor te strijken met Gyproc Diepgrond.

Afwerkingsniveau B en lager

Breng Gyproc zelfklevend wapeningsband in de AK-naden aan en vul deze met Gyproc JointFiller. Schroefgaatjes en eventuele beschadigingen worden op dezelfde wijze afgevoegd, echter zonder

GF 125 P/100.2

Gyproc Classic plafond

wapeningsband. Nadat de Gyproc JointFiller is uitgehard, brengt u een toplaag aan met Gyproc JointFinisher voor een glad resultaat. Voordat u het plafond gaat afwerken dient u het totale oppervlak voor te strijken met Gyproc Diepgrond.



Saint-Gobain Gyproc Nederland

Postbus 73
4130 EB Vianen
Gyproc Helpdesk: 0347-325 165
Fax: 0347-325 125
E-mail: info@gyproc.nl
www.gyproc.nl

22/07/2019