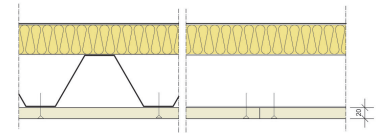
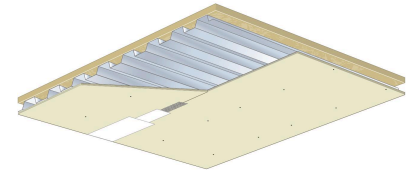


20 GR P/0.1

Gyproc FireBloc plafond

Overzicht

Systeemcode:	20 GR P/0.1
Luchtgeluidisolatie $D_{nT,A,k}$:	-- dB
Contactgeluidisolatie $L_{nT,A}$:	-- dB
Brandwerendheid:	30 minuten ¹
Dikte:	20 mm
Bepaling:	1x Glasroc F 20
Draagsysteem:	Direct bevestigd
Minerale wol:	geen
Vloeropbouw:	Staalplaat met een staaldikte \geq 0,75 mm, h.o.h. afstand dalen 300 mm. Dakisolatie \geq 40 mm.
	--
Gewicht:	17 kg/m ²
Activ'Air:	Nee



1. Brandwerendheid i.c.m. stalen dak. Raadpleeg voor advies uw Gyproc adviseur of de Gyproc Helpdesk, telefoonnummer 0347-325 165 of per e-mail helpdesk@gyproc.nl.

De brandveiligste oplossing voor staalconstructies en brandwerende plafonds.

- Extreem brandwerend: dankzij het gebonden kristalwater, een glasvliesmat en glasvezels in de kern
- Zeer brandveilig: volledig onbrandbaar en ingedeeld in Europese brandklasse: A1
- Geluidsisolerend: dankzij de hoge massa van de Glasroc F gipsplaat.

Als u geen risico wilt lopen op het gebied van brandveiligheid, kunt u vertrouwen op de brandveilige Gyproc FireBloc plafonds. Deze plafonds zijn extreem brandwerend en dragen in hoge mate bij aan de brandveiligheid van het gebouw.

Technische specificaties

Brandwerendheid

De brandwerendheid van deze Gyproc FireBloc plafond - 20 GR P/0.1 bedraagt 30 minuten.

De brandwerendheid van de Gyproc wanden is vastgelegd in diverse brandrapporten. Voor Gyproc wanden is het criterium 'thermische isolatie betrokken op de temperatuur', zoals genoemd in NEN 6069, veelal maatgevend. Hierbij mag de temperatuurstijging aan de niet direct verhitte wandzijde gemiddeld 140°C en de maximale temperatuurstijging op enig punt 180°C bedragen.

Bij scheidingswanden waarbij wij een grotere brandwerende wandhoogte aangeven dan de veel gebruikte testhoogte van 3000 mm, wordt gebruik gemaakt van de uitgangspunten uit de NEN -EN 1364-1 en de gegevens uit diverse Efectis rapporten. De maximale hoogte i.c.m. de brandwerendheid wordt aangegeven op de systeempagina's. Voor vragen over brandwerende wanden, kunt u contact opnemen met uw Gyproc adviseur of de Gyproc Helpdesk, telefoonnummer 0347-325 165 of per e-mail helpdesk@gyproc.nl.

Dilataties

In het Gyproc FireBloc plafond - 20 GR P/0.1 dienen in de volgende gevallen dilatatie te worden aangebracht:

- Ter plaatse van dilatatie in de ruwbouw.
- Bij plafondafmetingen groter dan 15 m¹ voor Gyproc FireBloc plafond.
- Bij overgangen van grote naar kleine plafondvlakken.

Vochtbelasting

Gyproc FireBloc plafond zijn toepasbaar in natte cellen, zoals badkamers en toiletten in de woningbouw. Bij toepassing in natte cellen met een continue hoge luchtvochtigheid zoals in ziekenhuizen, spoelkeukens en sauna's zijn deze plafonds niet toepasbaar.

Voor projectgericht advies kunt u contact opnemen met uw Gyproc adviseur of de Gyproc helpdesk, telefoonnummer 0347 - 325 165 of per e-mail helpdesk@gyproc.nl.

Verwerking

Gyproc Plafondsysteem

Beplaten

De Glasroc F platen worden stotend tegen elkaar gemonteerd. Voor het bevestigen worden de volgende Gyproc snelbouwschroeven gebruikt:

- Gyproc snelbouwschroeven 45

De h.o.h.-afstanden van de schroeven van de buitenste plaatlaag bedraagt 150 mm. Indien u gebruik maakt van meervoudige beplatingen kunt u de schroeven van de onderste plaatlagen h.o.h. 450 mm plaatsen. Bij enkele beplating dienen de kopse naden van de platen minimaal 400 mm van elkaar te verspringen. Dit verspringen moet ook aangehouden worden bij plafonds met een dubbele beplating. Ook de langsnaden worden verspringend ten opzichte van elkaar aangebracht.

Afwerking

Afwerkingsniveau A volgens Gyproc Smartskimmen

Voor afwerkingsniveau A adviseren wij alleen systemen toe te passen met een meervoudige beplating en af te werken met Gyproc (spuit)Kontakt. Tenslotte brengt u Gyproc Finesse aan in een dikte van 2 mm. Voordat u het plafond gaat afwerken dient u het totale oppervlak voor te strijken met Gyproc Diepgrond.

Afwerkingsniveau B en lager

Breng Gyproc zelfklevend wapeningsband in de AK-naden aan en vul deze met Gyproc JointFiller Vario. Schroefgaatjes en eventuele beschadigingen worden op dezelfde wijze afgevoegd, echter zonder wapeningsband. Nadat de Gyproc JointFiller Vario is uitgehard, brengt u een toplaag aan met Gyproc JointFinisher voor een glad resultaat. Voordat u het plafond gaat afwerken dient u het totale oppervlak voor te strijken met Gyproc Diepgrond.



Saint-Gobain Gyproc Nederland

Postbus 73
4130 EB Vianen
Gyproc Helpdesk: 0347-325 165
Fax: 0347-325 125
E-mail: info@gyproc.nl
www.gyproc.nl