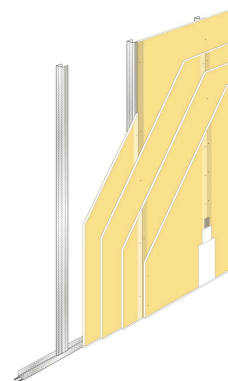


GF 160 DGS V/100.4

Gyproc Impact D

Overzicht

Systeemcode:	GF 160 DGS V/100.4
Luchtgeluidisolatie R_w :	-- dB
Luchtgeluidisolatie $D_{nT,A,k}$:	-- dB
Brandwerendheid:	150 (vanaf beide zijden) minuten ¹
Wandhoogte toepassingsgebied I:	4750 mm
Wandhoogte toepassingsgebied I i.c.m. brand:	4000 mm
Wandhoogte toepassingsgebied II:	4000 mm
Stootvastheid klasse:	5
Wanddikte:	160 mm
Beplating:	4x DuraGyp Standaard RF 15
Profielen:	GypFrame 100
Minerale wol:	Niet toegestaan
Gewicht:	65 kg/m ²
Activ'Air:	Nee



Alle wandeigenschappen op een hoog niveau.

- Voor ruimtes waar Gyproc stootvastheidsklasse 3 of 5 nodig zijn.
- Extra hoge geluidsisolatie en extra brandwerend.
- Door verhoogde vochtbestendigheid ook geschikt voor toepassing in natte ruimtes zoals badkamers.
- Luchtzuiverende eigenschappen bij DuraGyp Comfort dankzij Activ'Air technologie.

Voor scheidingswanden en voorzetwanden die tegen een stootje moeten kunnen op plaatsen waar veel mensen actief zijn. De Gyproc Impact D wanden zijn zeer geschikt voor het flexibel inrichten van openbare gebouwen, scholen en sportclubs, zowel nieuwbouw als renovatie. Aan Gyproc Impact D wanden (dubbel beplaat) is tot wel 80 kg te bevestigen door gebruik te maken van de Gyproc High Performance schroeven en de Gyproc Plaatpluggen. Gyproc Impact D wandsystemen zijn opgebouwd uit DuraGyp Standaard of DuraGyp Comfort gipskartonplaten en Gyproc GypFrame® profielen. De wandsystemen zijn licht in montage, droog en snel te monteren en geven een vlak eindresultaat.

GF 160 DGS V/100.4

Gyproc Impact D

Technische specificaties

Brandwerendheid

De brandwerendheid van deze Gyproc Impact D - GF 160 DGS V/100.4 bedraagt 150 (vanaf beide zijden) minuten.

De brandwerendheid van de Gyproc wanden is vastgelegd in diverse brandrapporten. Voor Gyproc wanden is het criterium 'thermische isolatie betrokken op de temperatuur', zoals genoemd in NEN 6069, veelal maatgevend. Hierbij mag de temperatuurstijging aan de niet direct verhitte wandzijde gemiddeld 140°C en de maximale temperatuurstijging op enig punt 180°C bedragen.

Bij scheidingswanden waarbij wij een grotere brandwerende wandhoogte aangeven dan de veel gebruikte testhoogte van 3000 mm, wordt gebruik gemaakt van de uitgangspunten uit de NEN -EN 1364-1 en de gegevens uit diverse Efectis rapporten. De maximale hoogte i.c.m. de brandwerendheid wordt aangegeven op de systeempagina's. Voor vragen over brandwerende wanden, kunt u contact opnemen met uw Gyproc adviseur of de Gyproc Helpdesk, telefoonnummer 0347-325 165 of per e-mail helpdesk@gyproc.nl.

Wandhoogte

De maximale hoogte van deze Gyproc Impact D - GF 160 DGS V/100.4 bedraagt 4750 mm in toepassingsgebied 1.

Bij de bepaling van de van de maximale brandwerende wandhoogte zijn wij uitgegaan van toepassingsgebied 1 (conform DIN 18183).

Deze maximale wandhoogte is bepaald conform DIN 18183. Hierin worden twee toepassingsgebieden onderscheiden, waarbij het aantal aanwezige personen in de betreffende ruimte maatgevend is:

- Toepassingsgebied I: Wanden in gebieden met weinig mensen, zoals woonkamers, hotels, ziekenhuiskamers en kantoren.
- Toepassingsgebied II: Wanden in gebieden met veel mensen, zoals aula's, auditoria en schoollokalen.

Bij wandhoogten in de praktijk, hoger dan de gegeven maximale wandhoogten, kan de genoemde toelaatbare hoogte worden vergroot onder andere door de opbouw van het frame als volgt aan te passen:

- Door de stijlfstand te verminderen.
- En/of door de stijlen te verdubbelen door ze ruggelings of kokervormig om de 500 mm tegen elkaar te schroeven met Gyproc snelbouwparkers.
- En/of door het toepassen van Gyproc R-profielen.

Stootvastheid

De Gyproc Impact D - GF 160 DGS V/100.4 is ingedeeld in klasse 5 van de Gyproc klassen van stootvastheid.

GF 160 DGS V/100.4

Gyproc Impact D

Gyproc heeft de stootvastheid van haar systemen onderverdeeld in zeven klassen. Deze klassen van stootvastheid worden weergegeven met behulp van hamericonen in de zoektabellen van de Gyproc wanden. Het aantal hamers staat voor de mate van stootvastheid van de wand. Hoe groter het aantal hamers, hoe groter de mate van stootvastheid.

De term 'Stootvastheid' is opgebouwd uit twee belangrijke mechanische eigenschappen van de wand: De 'oppervlakte hardheid' en 'buigsterkte'. De oppervlakte hardheid heeft betrekking op de hardheid van de buitenste plaat, en de buigsterkte heeft betrekking op de weerstand tegen doorbuiging van de beplating tussen de verticale profielen.

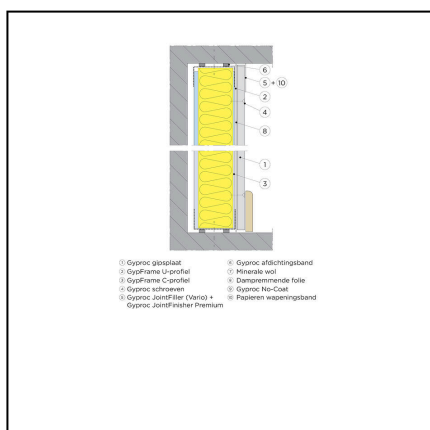
Vochtbelasting

De Gyproc Impact D - GF 160 DGS V/100.4 is door toepassing van DuraGyp Standaard gipsbeplating toepasbaar in de natte cellen.

Details en aansluitingen

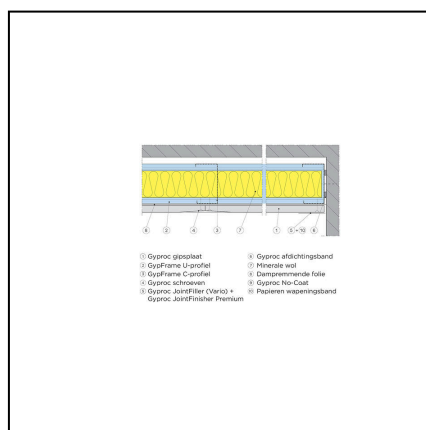
Verticale doorsnede

Standaarddetail



Horizontale doorsnede

Standaarddetail



Saint-Gobain Gyproc Nederland
 Postbus 73, 4130 EB Vianen
 Gyproc Helpdesk: 0347-325 165
 E-mail: helpdesk@gyproc.nl

www.gyproc.nl

13/11/2019

GF 160 DGS V/100.4

Gyproc Impact D

Verwerking

GypFrame U100 profiel

Bepaal de plaats van de wand. Teken de positie van de GypFrame U-profielen op de vloer en plafond af. De GypFrame U-profielen worden aan de achterzijde voorzien van Gyproc afdichtingsband voor een optimale geluidsisolatie. Bevestig de GypFrame U-profielen met een h.o.h.-afstand van 750 mm.

GypFrame C100 profiel

GypFrame C-profielen op maat maken (15 mm korter dan de afstand tussen vloer en plafond). De twee buitenste GypFrame C-profielen voorzien van Gyproc afdichtingsband en om de 750 mm vastzetten. Overige GypFrame C-profielen met de opening in dezelfde richting in de GypFrame U-profielen klemmen (let op, niet schroeven). Plaats de GypFrame C-profielen met een h.o.h.-afstand van 600 mm.

Beplaten

Maak de platen op maat, dat wil zeggen 10 mm korter dan de afstand tussen vloer en plafond. Druk met behulp van een platenhevel de beplating strak tegen het plafond. Bevestig de onderste drie lagen DuraGyp Standaard gipsplaten met Gyproc High performance schroeven 55, 35 mm en 25 uitsluitend tegen de GypFrame C-profielen met een h.o.h.-afstand van mm. Vervolgens bevestigt u de buitenste laag DuraGyp Standaard gipsplaten met 70mm met een h.o.h.-afstand van 250 mm.

Schroef voor het vlakste resultaat altijd eerst aan de 'open' zijde van het GypFrame C-profiel.

Voorzieningen

Nadat u de GypFrame profielen heeft toegepast, kunnen alle voorzieningen zoals leidingen, elektra en achterhout aangebracht worden. Leidingen kunnen eenvoudig door de openingen in de GypFrame C-profielen worden gevoerd. Nadat de voorzieningen zijn aangebracht kunt u de andere wandzijde op dezelfde wijze beplaten.

Dilatatie

In de Gyproc Impact D - GF 160 DGS V/100.4 dienen in de volgende gevallen dilataties te worden aangebracht:

- Ter plaatse van dilataties in de ruwbouw.
- Bij wandafmetingen groter dan 15 m¹ voor DuraGyp Standaard gipsplaten.

Afwerken

JointFiller



Saint-Gobain Gyproc Nederland

Postbus 73
4130 EB Vianen
Gyproc Helpdesk: 0347-325 165
Fax: 0347-325 125
E-mail: info@gyproc.nl
www.gyproc.nl