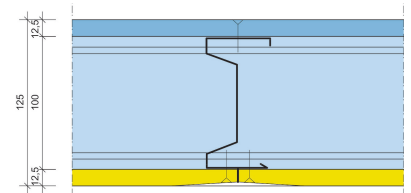
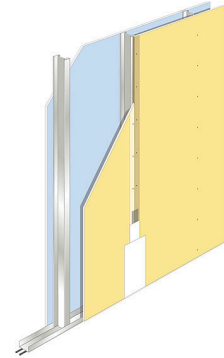


AS 130 dB DGS/1.100.1

Gyproc SoundBloc

Overzicht

Systeemcode:	AS 130 dB DGS/1.100.1
Luchtgeluidisolatie R_w :	44 dB
Luchtgeluidisolatie $D_{nT,A,k}$:	-- dB
Brandwerendheid:	60 minuten ¹
Wandhoogte toepassingsgebied I:	5000 mm
Wandhoogte toepassingsgebied I i.c.m. brand:	5000 mm
Wandhoogte toepassingsgebied II:	4250 mm
Stootvastheid klasse:	1
Wanddikte:	130 mm
Beplating:	1x DuraGyp Standaard 15 1x Gyproc dB 15
Profielen:	1x GypFrame 100
Minerale wol:	geen
Gewicht:	31 kg/m ²
Activ'Air:	Nee



1. Indien er een brandeis van 60 min is: Staalstrip achter de horizontale voegen van de buitenste beplating toepassen bij een wandhoogte van ≥ 2800 mm.

De slankste wand met optimaal geluidscfort.

- Slanke (woningscheidende) wanden met extra hoge geluidsisolatie in vergelijking met standaard scheidingswanden van gelijke dikte.
- Voor maximaal gebruik van netto vloeroppervlak.
- Woning scheidende wand met enkel skelet mogelijk.

Voor woningscheidende wanden en voorzetwanden die goed moeten presteren op het gebied van geluidsisolatie en voor maximaal gebruik van het netto-vloeroppervlak. De Gyproc SoundBloc wanden zijn zeer geschikt voor het flexibel inrichten van hotels, ziekenhuizen en woningen, zowel nieuwbouw als renovatie. Gyproc SoundBloc wandsystemen zijn opgebouwd uit Gyproc dB gipskartonplaten en Gyproc AcouStud® of PlaGyp® profielen. De wandsystemen zijn licht in montage, droog en snel te monteren en geven een vlak eindresultaat.

Saint-Gobain Gyproc Nederland
Postbus 73, 4130 EB Vianen
Gyproc Helpdesk: 0347-325 165
E-mail: helpdesk@gyproc.nl

www.gyproc.nl

20/06/2019

AS 130 dB DGS/1.100.1

Gyproc SoundBloc

Technische specificaties

Geluidsisolatie

Voor de geluidsisolatie van deze scheidingswand Gyproc SoundBloc - AS 130 dB DGS/1.100.1 geldt $R_w = 44$ dB.

De luchtgeluidsisolatie R_w van de Gyproc wanden is vastgelegd in diverse geluidsrapporten. De luchtgeluidsisolatiemetingen zijn uitgevoerd conform NEN-EN-ISO-140-3, terwijl de ééngetalswaarde R_w is bepaald conform NEN-EN-ISO-717.

Bij dit systeem is de luchtgeluidsisolatie R_w de laboratoriumwaarde. Om te komen tot de praktijk waarde R'_w wordt de R_w verminderd met 5 dB, een veel voorkomend praktijkverlies. De vermelde $D_{nT,A,k}$ -waarden zijn in de praktijk te verwachten waarden waarbij voor de bepaling is uitgegaan van een praktijkverlies van 5 dB. De daadwerkelijke praktijkwaarden zijn afhankelijk van de projectspecifieke omstandigheden.

Brandwerendheid

De brandwerendheid van deze Gyproc SoundBloc - AS 130 dB DGS/1.100.1 bedraagt 60 minuten.

De brandwerendheid van de Gyproc wanden is vastgelegd in diverse brandrapporten. Voor Gyproc wanden is het criterium 'thermische isolatie betrokken op de temperatuur', zoals genoemd in NEN 6069, veelal maatgevend. Hierbij mag de temperatuurstijging aan de niet direct verhitte wandzijde gemiddeld 140°C en de maximale temperatuurstijging op enig punt 180°C bedragen.

Bij scheidingswanden waarbij wij een grotere brandwerende wandhoogte aangeven dan de veel gebruikte testhoogte van 3000 mm, wordt gebruik gemaakt van de uitgangspunten uit de NEN -EN 1364-1 en de gegevens uit diverse Efectis rapporten. De maximale hoogte i.c.m. de brandwerendheid wordt aangegeven op de systeempagina's. Voor vragen over brandwerende wanden, kunt u contact opnemen met uw Gyproc adviseur of de Gyproc Helpdesk, telefoonnummer 0347-325 165 of per e-mail helpdesk@gyproc.nl.

Wandhoogte

De maximale hoogte van deze Gyproc SoundBloc - AS 130 dB DGS/1.100.1 bedraagt 5000 mm in toepassingsgebied 1.

Bij de bepaling van de van de maximale brandwerende wandhoogte zijn wij uitgegaan van toepassingsgebied 1 (conform DIN 18183).

Deze maximale wandhoogte is bepaald conform DIN 18183. Hierin worden twee toepassingsgebieden onderscheiden, waarbij het aantal aanwezige personen in de betreffende ruimte maatgevend is:

- Toepassingsgebied I: Wanden in gebieden met weinig mensen, zoals woonkamers, hotels, ziekenhuiskamers en kantoren.
- Toepassingsgebied II: Wanden in gebieden met veel mensen, zoals aula's, auditoria en schoollokalen.

Bij de Gyproc wanden in het KOMO-attest zijn de maximale wandhoogten bepaald volgens BRL 1003.

AS 130 dB DGS/1.100.1

Gyproc SoundBloc

Bij wandhoogten in de praktijk, hoger dan de gegeven maximale wandhoogten, kan de genoemde toelaatbare hoogte worden vergroot onder andere door de opbouw van het frame als volgt aan te passen:

- Door de stijlfstand te verminderen.
- En/of door de stijlen te verdubbelen door ze ruggelings of kokervormig om de 500 mm tegen elkaar te schroeven met Gyproc snelbouwparkers.
- En/of door het toepassen van Gyproc R-profielen.

Stootvastheid

De Gyproc SoundBloc - AS 130 dB DGS/1.100.1 is ingedeeld in klasse 1 van de Gyproc klassen van stootvastheid.

Gyproc heeft de stootvastheid van haar systemen onderverdeeld in zeven klassen. Deze klassen van stootvastheid worden weergegeven met behulp van hamericonen in de zoektabellen van de Gyproc wanden. Het aantal hamers staat voor de mate van stootvastheid van de wand. Hoe groter het aantal hamers, hoe groter de mate van stootvastheid.

De term 'Stootvastheid' is opgebouwd uit twee belangrijke mechanische eigenschappen van de wand: De 'oppervlakte hardheid' en 'buigsterkte'. De oppervlakte hardheid heeft betrekking op de hardheid van de buitenste plaat, en de buigsterkte heeft betrekking op de weerstand tegen doorbuiging van de beplating tussen de verticale profielen.

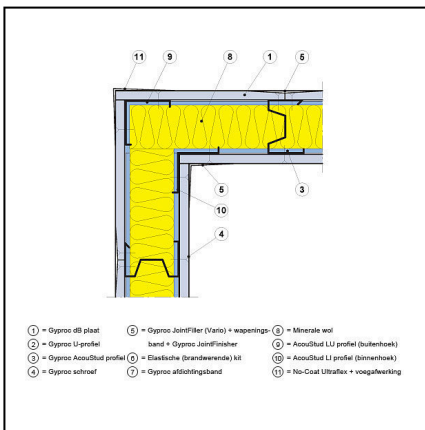
Vochtbelasting

De Gyproc SoundBloc - AS 130 dB DGS/1.100.1 is toepasbaar in de natte cel wanneer de beplating vervangen wordt door Gyproc WR gipskartonbeplating van minimaal gelijke dikte.

Details en aansluitingen

Verticale doorsnede

Geluiddetail

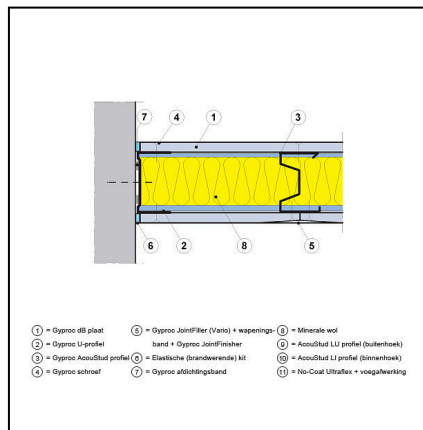


De Gyproc dB-beplating wordt in de hoeken bevestigd tegen AcouStud LI en LU profielen.

De Gyproc dB-beplating wordt in de hoeken bevestigd tegen AcouStud LI en LU profielen.

Horizontale doorsnede

Geluiddetail

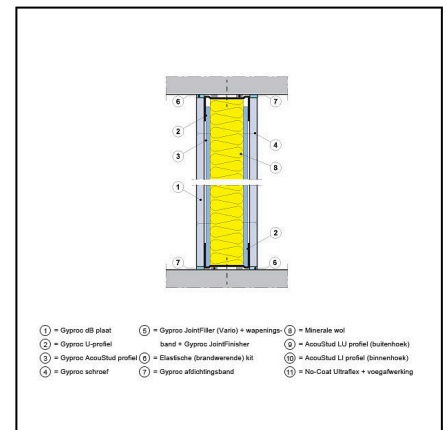


De aansluiting op de aangrenzende constructie wordt afgewerkt met elastisch blijvende (brandwerende) kit.

De aansluiting op de aangrenzende constructie wordt afgewerkt met elastisch blijvende (brandwerende) kit.

T-oplossing

Geluiddetail

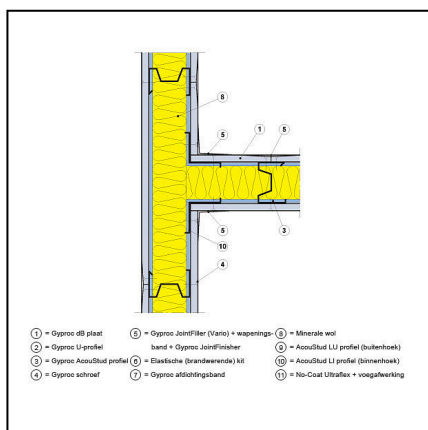


De Gyproc dB-beplating van de doorlopende wand wordt onderbroken met AcouStud LI profielen.

De Gyproc dB-beplating van de doorlopende wand wordt onderbroken met AcouStud LI profielen.

T-oplossing

Geluiddetail



De Gyproc dB-beplating van de doorlopende wand wordt onderbroken met AcouStud LI profielen.

De Gyproc dB-beplating van de doorlopende wand wordt onderbroken met AcouStud LI profielen.

Saint-Gobain Gyproc Nederland
 Postbus 73, 4130 EB Vianen
 Gyproc Helpdesk: 0347-325 165
 E-mail: helpdesk@gyproc.nl

www.gyproc.nl

20/06/2019

AS 130 dB DGS/1.100.1

Gyproc SoundBloc

Verwerking

GypFrame U100 profiel

Bepaal de plaats van de wand. Teken de positie van de Gyproc U-profielen op de vloer en plafond af. De Gyproc U-profielen worden aan de achterzijde voorzien van Gyproc afdichtingsband voor een optimale geluidsisolatie. Bevestig de Gyproc U-profielen met een h.o.h.-afstand van 750 mm.

Acoustud AS100 profiel

AcouStud C-profielen op maat maken (15 mm korter dan de afstand tussen vloer en plafond). De profielen die aansluiten tegen verticale constructies voert u uit met AcouStud U-profielen. Voorzie AcouStud U-profielen van Gyproc afdichtingsband en zet vast met een h.o.h.-afstand van 750 mm. Overige AcouStud C-profielen met de opening in dezelfde richting in de Gyproc U-profielen klemmen (let op, niet schroeven). Plaats de AcouStud C-profielen met een h.o.h.-afstand van 600 mm.

Beplaten

Maak de platen op maat, dat wil zeggen 10 mm korter dan de afstand tussen vloer en plafond. Bevestig de DuraGyp Standaard gipskartonplaten met Gyproc high performance schroeven 25 mm uitsluitend tegen de AcouStud C-profielen met een h.o.h.-afstand van 250 mm.

Laat bij het aanbrengen van de beplating rondom een voeg open van 5 mm, deze dient gekit te worden. Schroef voor het vlakste resultaat altijd eerst aan de 'open' zijde van het AcouStud C-profiel.

Voorzieningen

Nadat u de eerste zijde heeft beplaat, kunnen alle voorzieningen zoals leidingen, elektra, achterhout en isolatiemateriaal aangebracht worden. Leidingen kunnen eenvoudig door de openingen in de AcouStud C-profielen worden gevoerd. Nadat de voorzieningen zijn aangebracht kunt u de andere wandzijde op dezelfde wijze beplaten.

Dilatatie

In de Gyproc SoundBloc - AS 130 dB DGS/1.100.1 dienen in de volgende gevallen dilataties te worden aangebracht:

- Ter plaatse van dilataties in de ruwbouw.
- Bij wandafmetingen groter dan 15 m¹ voor DuraGyp Standaard gipsplaten.

Afwerken

Breng Gyproc zelfklevend wapeningsband in de AK-naden aan en vul deze met Gyproc JointFiller. Schroefgaatjes en eventuele beschadigingen worden op dezelfde wijze afgevoegd, echter zonder wapeningsband.

Nadat de Gyproc JointFiller is uitgehard, brengt u een toplaag aan met Gyproc JointFinisher voor een glad resultaat. Voordat u de wand gaat afwerken, het totale oppervlak voorstrijken met Gyproc Diepgrond.



Saint-Gobain Gyproc Nederland

Postbus 73
4130 EB Vianen
Gyproc Helpdesk: 0347-325 165
Fax: 0347-325 125
E-mail: info@gyproc.nl
www.gyproc.nl