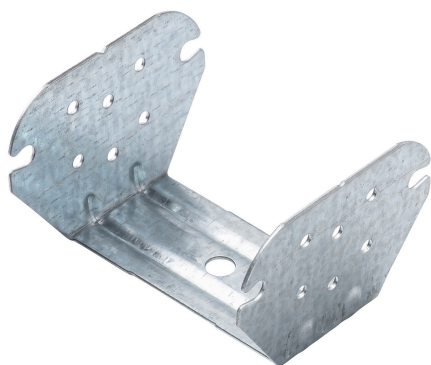


PlaGyp Kruisverbinder PD60/60

Geschikt voor het creëren van een PlaGyp D plafond.

Voordeel

- Geschikt voor een direct bevestigd plafond



Beschrijving

	PlaGyp kruisverbinder voor het PlaGyp D-plafondsysteem en een plafondhanger voor het PlaGyp CD-profiel.
Kleur	metaal

Technische data

Normering		
Type	NEN EN 14195:2015	hanger type H
Materiaal	NEN EN 14195:2015	thermisch verzinkt staal
Coating	NEN EN 10346:2015	Z100
Reactie bij brand	NEN EN 13964+A1:2007	A1

Afmetingen			
	Staaldikte [mm]	Breedte [mm]	Lengte [mm]
PlaGyp Kruisverbinder	1	57	62
Tolerantie		+/-0.2	+/-0.2

Gebruik			
	Min. verlaging [mm]	Max. verlaging [mm]	Max. belasting
PlaGyp Kruisverbinder			24 kg

Saint-Gobain Gyproc Nederland
 Postbus 73, 4130 EB Vianen
 Gyproc Helpdesk: 0347-325 165
 E-mail: helpdesk@gyproc.nl

www.gyproc.nl

24/01/2020

PlaGyp Kruisverbinder PD60/60

Verpakking

	Aantal stuks per doos	Aantal dozen per pal
PlaGyp Kruisverbinder	100	70

Bijkomende informatie

De aangegeven cijferwaarden en tabellen zijn louter ter indicatie en werden verkregen volgens de controle-criteria van Gyproc. Ze kunnen variëren in functie van de verwerkingsmethode, de omgevingsfactoren en de ondergrond.



Saint-Gobain Gyproc Nederland

Postbus 73
4130 EB Vianen
Gyproc Helpdesk: 0347-325 165
Fax: 0347-325 125
E-mail: info@gyproc.nl
www.gyproc.nl

24/01/2020